

LES BRYOZOAIRES

ETHYMOLOGIE

Bryozoaire (grec) → Bruon : mousse & zōon : animal

Ou

Ectoprocte (grec) Ektós : «dehors» & Prōktós : «anus»

GENERALITES

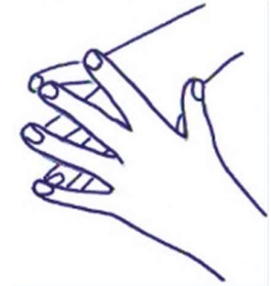
Présents dans toutes les mers, toutes profondeurs

Organismes **très petits** (max 1mm) visibles car organisés en colonies

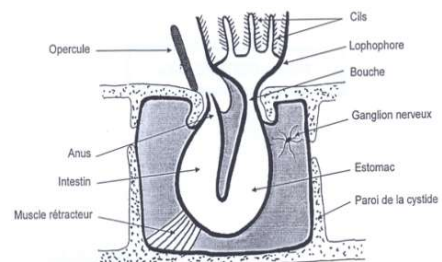
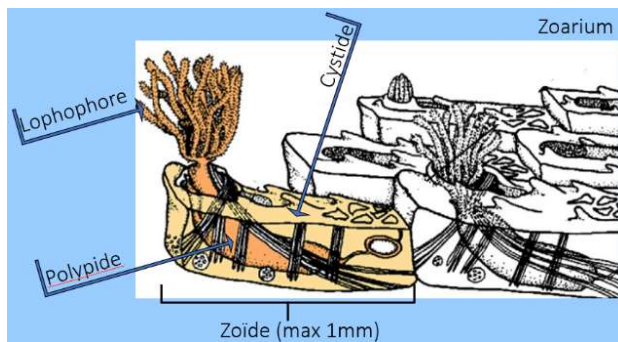
Colonies : grande variété de couleurs et formes

Filtreurs actifs microphages : il crée des mouvements pour approcher à la bouche les petites particules en suspension

Très **fragiles** → attention à la plongée



MORPHOLOGIE



Zoarium = colonie = une série de zoïdes décalés pour donner de la robustesse à la colonie

Zoïde = **Cystide** (cagette) + **Polypide** (animal)

Couronné par un **lophophore** qui lui sert à respirer et s'alimenter

Système digestif complet en **forme de U** : tentacules cillés, bouche, estomac, intestins et anus

EXEMPLES



Faux corail
(*myriapora_truncata*)



Rose des mers (*Pentapora fascialis*)



Dentelle de Neptune
(*Reteporella grimaldii*)



Bryzoaire pelote de crin
(*Savignyella lafontii*)



Tubulipore saumon
(*Platonea stoechas*)



Bryzoaire encroûtant noir
(*Reptadeonella violacea*)



Bryzoaire de la posidonie
(*Electra posidoniae*)



Bugule spiralée (*Bugulina turbinata*)



Cellaire salicorne (*Cellaria salicornioides*)