

LES CRUSTACES

Fiche de synthèse



CE QU'IL FAUT RETENIR

Les

Crustacés

Du latin « crusta » = croute

Appartiennent à la famille des

ARTHROPODES

Du grec « arthron » = articulation et « podos » = pied

- Les crustacés sont apparus il y a entre 200 et 550 Ma
- On compte au moins 52000 espèces (marines et terrestres)

- ➔ Corps composé de 16 à 22 segments
- ➔ 5 paires de pattes minimum
- ➔ 2 paires d'antennes, 1 paire de mandibules.
- ➔ Carapace en chitine plus ou moins minéralisée.
- ➔ Une larve commune: Nauplius
- ➔ Besoin de muer pour croître



Larve nauplius

CE QU'IL FAUT RETENIR SUR LES DIFFÉRENTES ESPÈCES DE CRUSTACÉS

→ Les cirripèdes: crustacés fixés
Sur un support mobile (animaux ou
flotteur) ou fixe (rocher).



Pousse pied



Balanes



Anatifes

→ Les isopodes : crustacés au corps aplatis



Anilocre



ligie

→ Les amphipodes: crustacés au corps comprimé latéralement



Gammare



Puce de mer

CE QU'IL FAUT RETENIR SUR LES DIFFÉRENTES ESPÈCES DE CRUSTACÉS

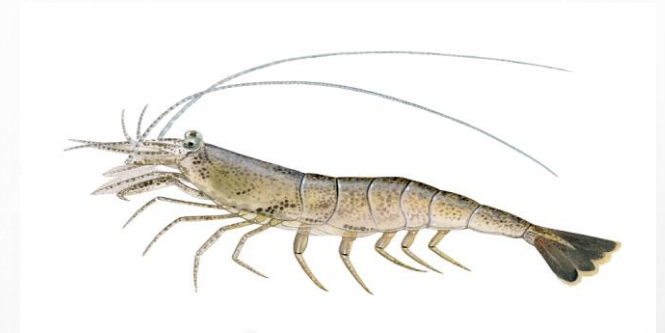
→ les décapodes (nageurs ou marcheurs)



Squilla



Cigale



Crevette



Galathée

REPRODUCTION :

CIRRIPEDES et **ISOPODES**: Hermaphrodisme

AMPHIPODES, DECAPODES : Sexuée

Une larve commune : Nauplius



Larve nauplius

LA MUE :

- _ Assure la croissance, Détoxification, Déparasitage
- _ Mue de métamorphose ou Mue de croissance
- _ La croissance se fait par paliers +/- 5 à 25 % du poids.

Bibliographie et références :

Sites internet:

DORIS : <https://doris.ffesfm.fr>

Muséum d'histoire Naturelle : <https://www.mnhn.fr>

IFREMER: <http://phototheque.ifremer.fr/index.php>

BIOOPS: <http://bioobs.fr/>

